

UTL CARAVAGGIO
CORSO DI GEOGRAFIA
a.a.2023-2024

Professor Andrea Giordano
Bugiarde ma non troppo. Le carte
geografiche nella storia e nella
contemporaneità

PRIMA LEZIONE
QUADRO DELLE LEZIONI

6.La GENERALIZZAZIONE

Come si costruisce una carta geografica

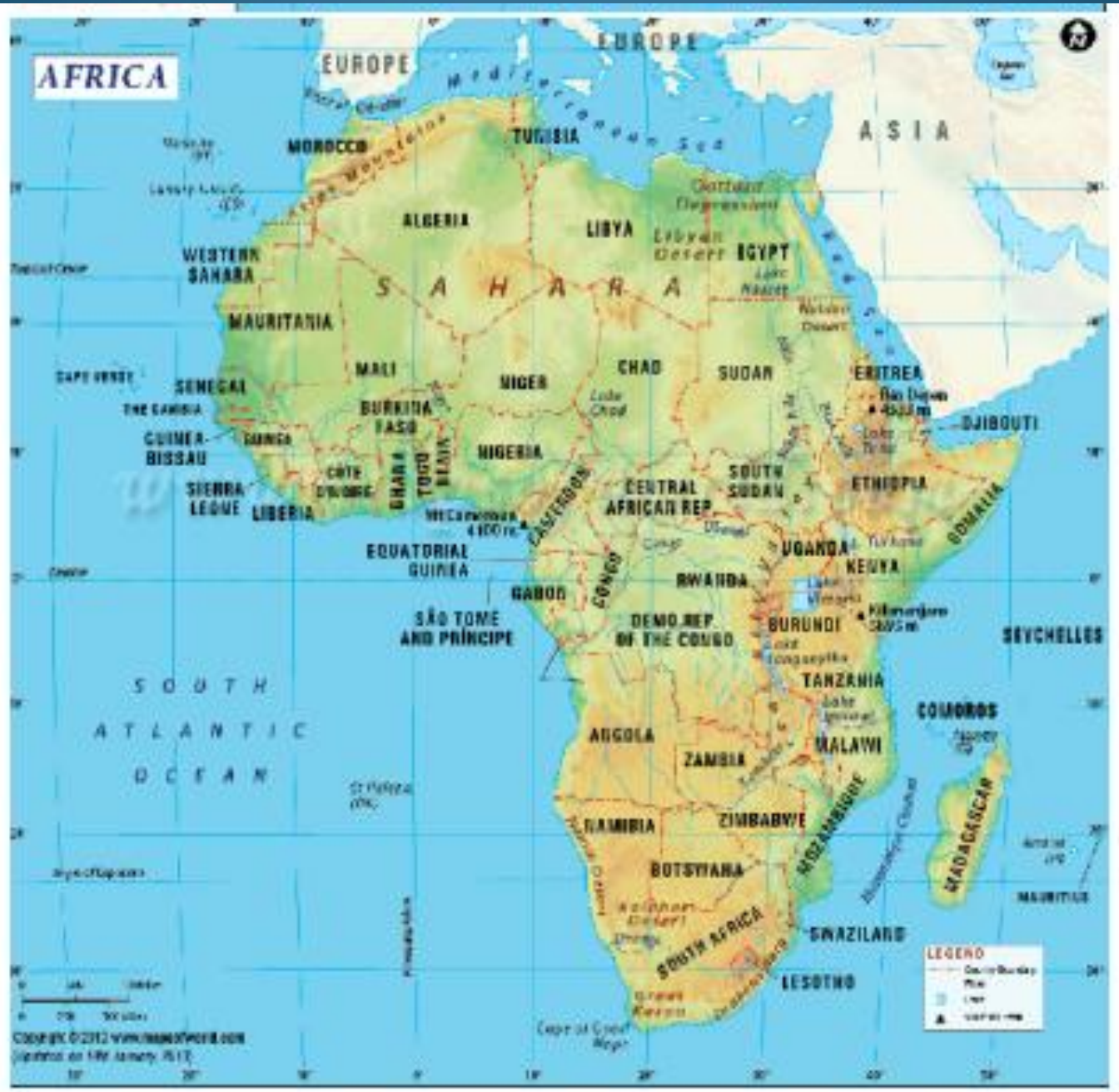
La **generalizzazione cartografica**

è quel procedimento che semplifica la visualizzazione della carta, in modo che questa venga realizzata ad una certa scala, con delle etichette e una legenda ben leggibili.

Alcuni oggetti, per essere
leggibili ad una scala più
piccola, devono essere
rimossi, ingranditi,
accorpati, sostituiti o
semplificati

Nel corso della generalizzazione,
l'informazione che viene fornita
dalla carta può essere nel suo
insieme semplificata, ma deve
continuare ad essere leggibile e
comprensibile

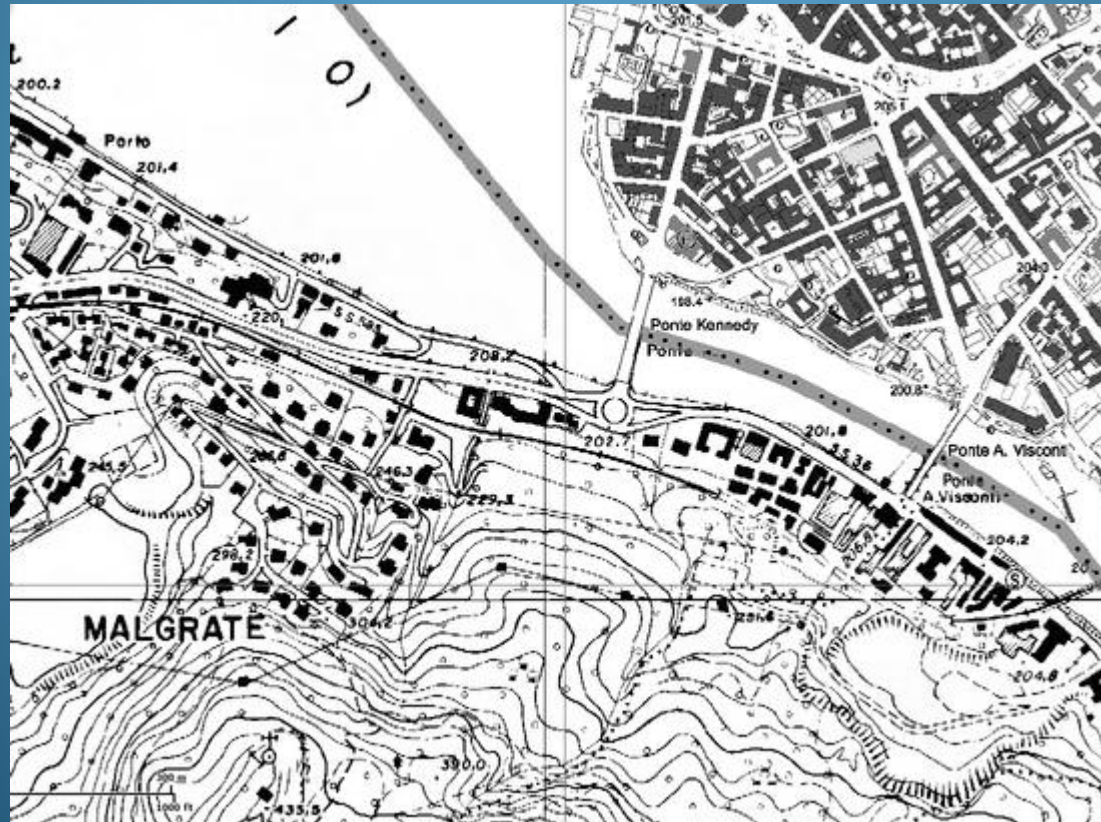




Più piccola è la scala e sempre meno informazioni per chilometro quadrato vengono fornite; al contrario, più grande è la scala e maggiori sono le informazioni di dettaglio che vengono fornite, a parità di dimensione della carta.

carta CTR in scala 1:10'000

(sono visibili singoli edifici e strade nelle loro dimensioni reali o quasi.)



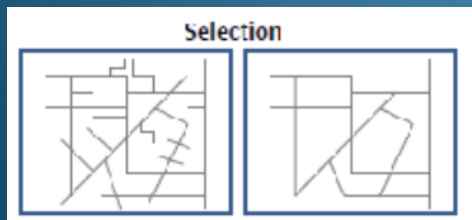
carta IGM in scala 1:100'000



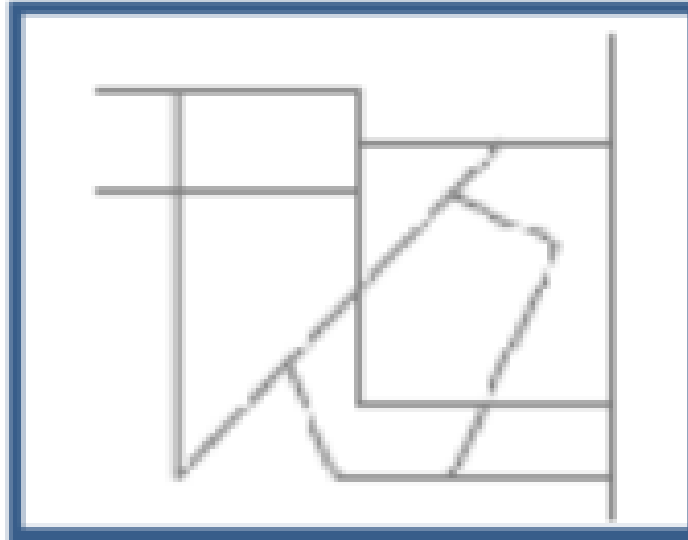
Per ridurre la complessità del mondo reale, eliminando opportunamente i dettagli che non sono più necessari, la generalizzazione cartografica si articola in diverse fasi (corrispondenti ad operazioni mentali) che consentono di:

SELEZIONARE

. selezionare - vengono fatti risaltare gli elementi principali, mentre quelli minori sono esclusi del tutto. Per esempio, in una carta che mostra il percorso fra due punti, possono essere omesse le strade minori e poco trafficate, in modo da non confondere l'utente. La selezione della via più diretta e meno complicata tra i due punti è il dato più importante e il cartografo deve scegliere in modo da enfatizzare questo aspetto

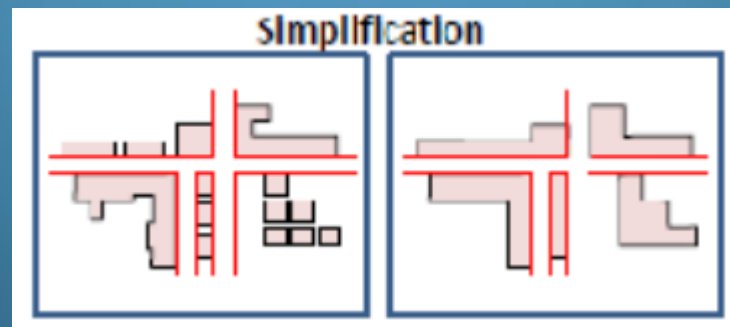


selezione

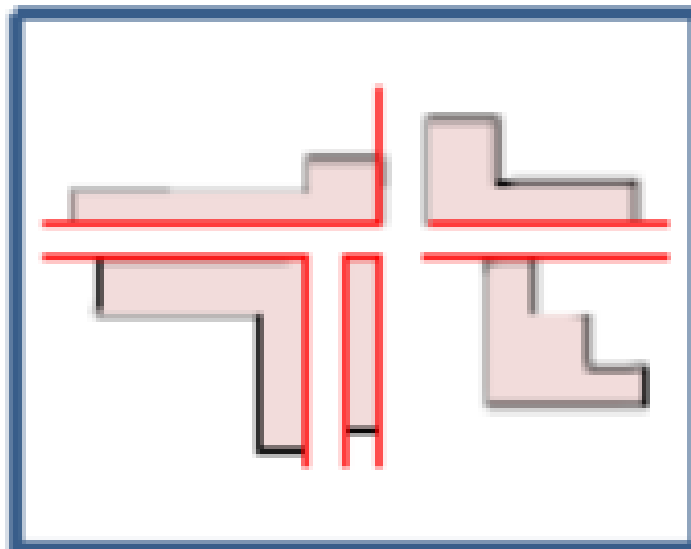
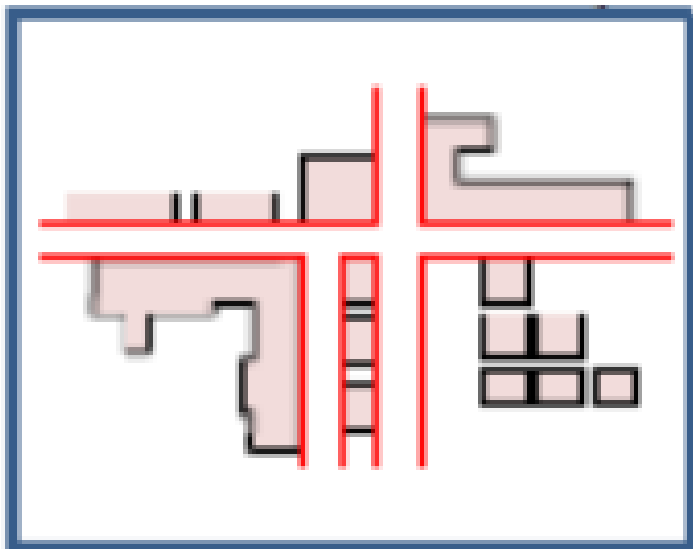


SEMPLIFICARE

- semplificare - le forme degli elementi vengono modificate per aumentare la visibilità e ridurre la complessità. Carte a piccola scala mostrano elementi semplificati rispetto a quelle a grande scala, semplicemente perché coprono un'area maggiore;



semplificazione



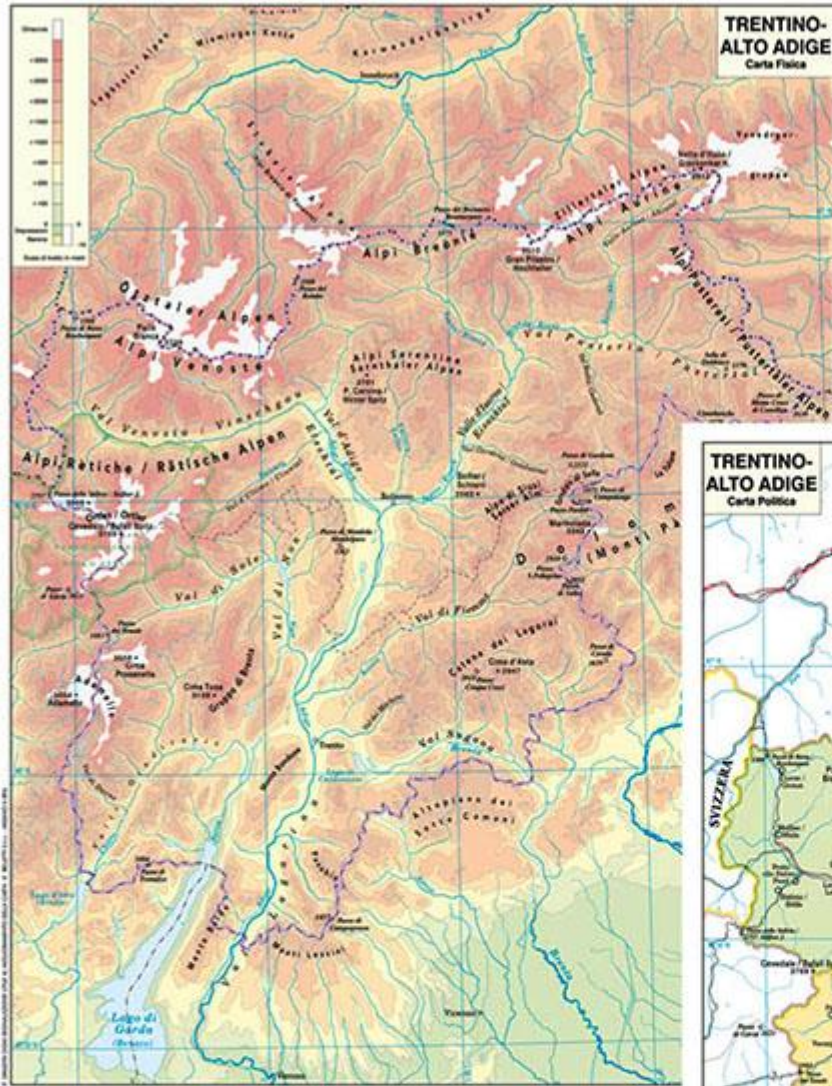
- combinare - gli elementi restano uniti quando la loro separazione è irrilevante per l'obiettivo della carta. Una catena montuosa può essere distinta in diversi crinali più piccoli e in cime con una foresta sparsa; poi, però, può essere rappresentata sulla carta come una catena continua, in funzione della scala;

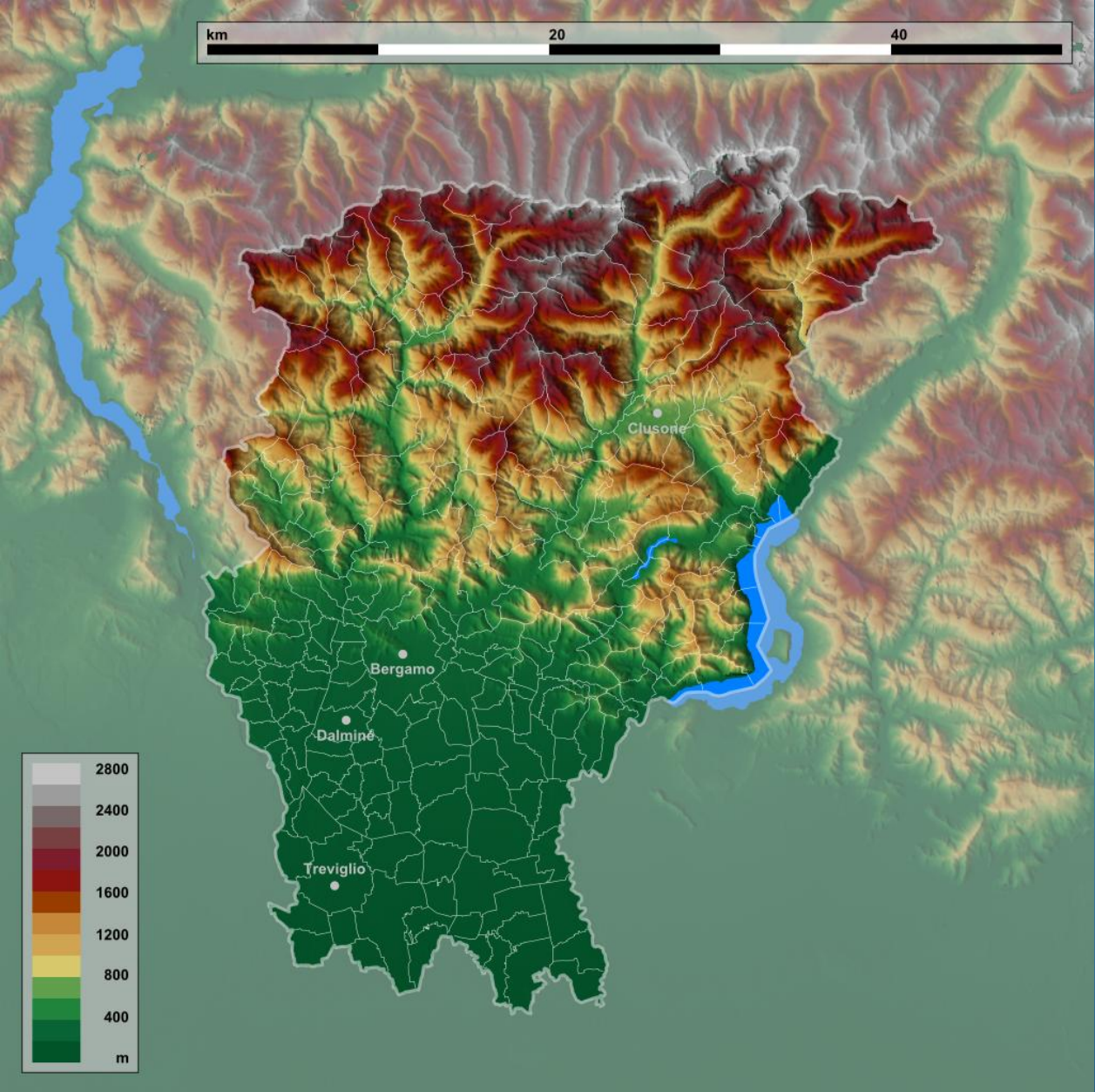


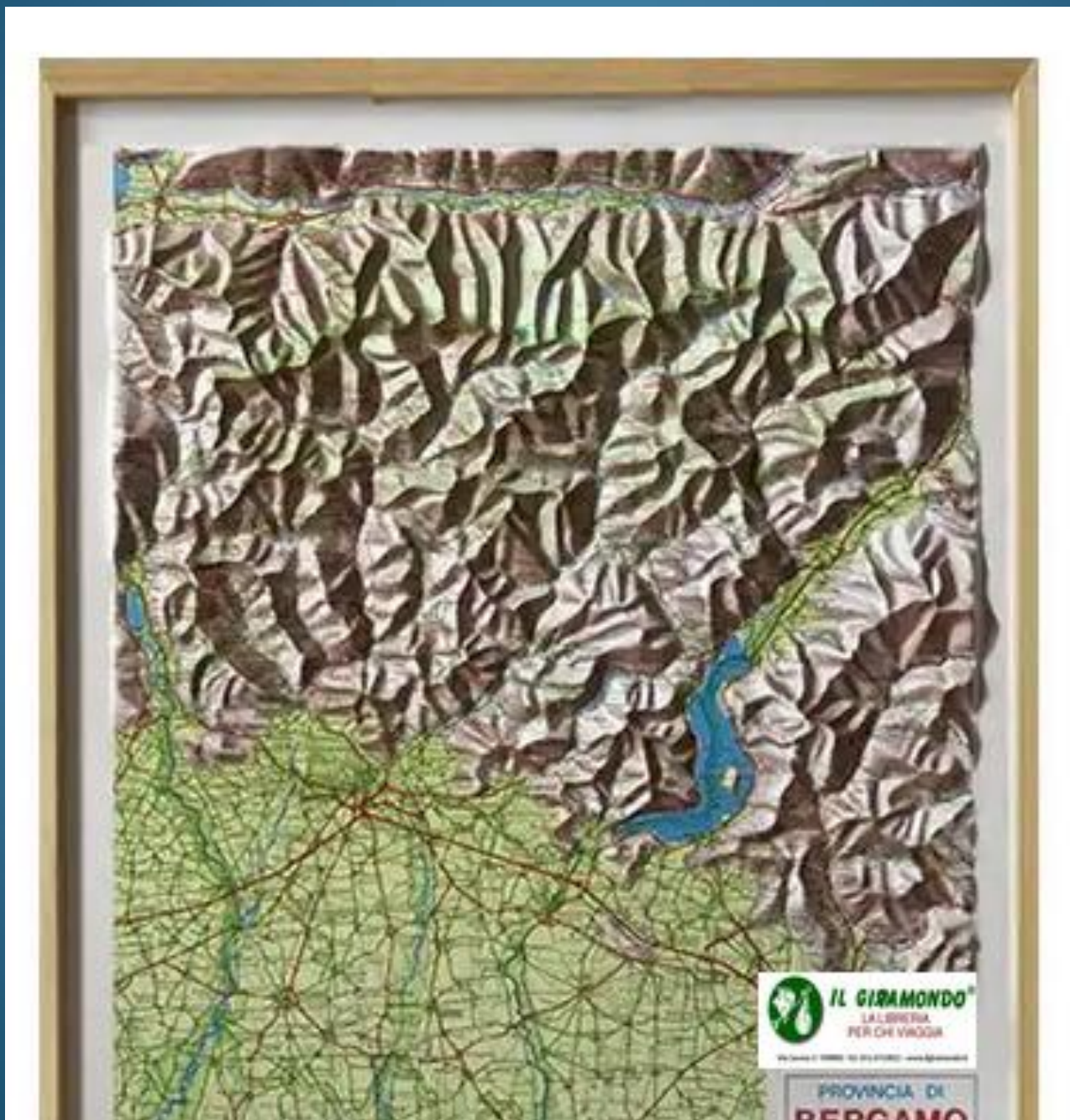
Combinazione









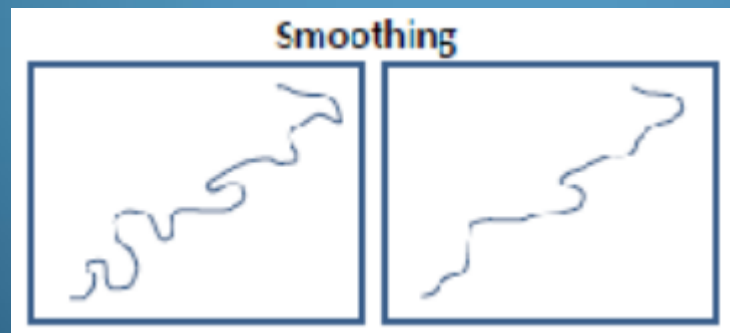


IL GIRAMONDO
LA SPERITA
PER CHI VIAGGA

Via Salaria 11 - 00188 Roma Tel. 06/47418011 - www.giramondo.it

PROVINCIA DI
BERGAMO

- armonizzare - significa ridurre la spigolosità delle linee, per presentarle in modo meno complesso e disturbato. Per esempio, arrotondare il corso di un fiume in modo che questo si presenti con meno curve

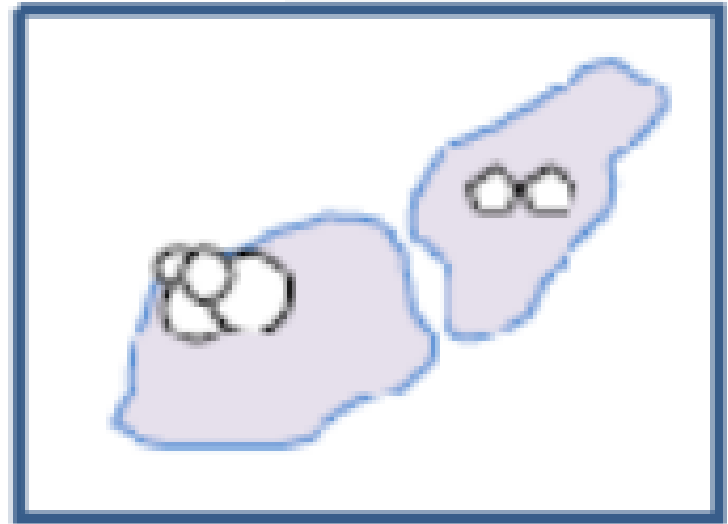
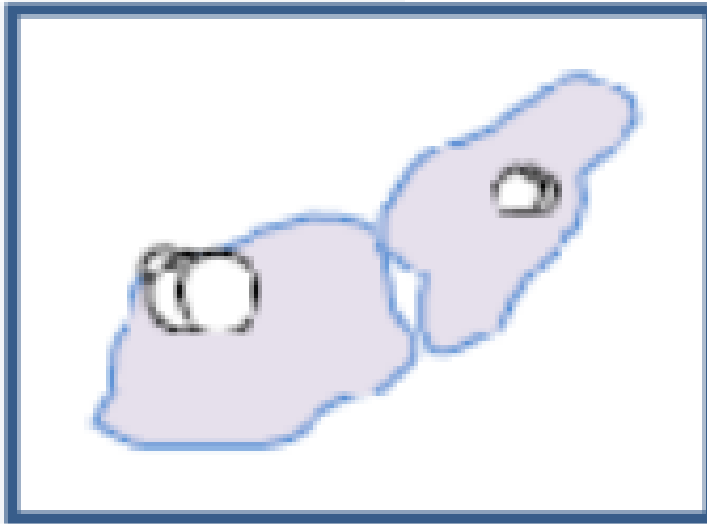


armonizzare



migliorare - si cerca di mostrare la natura originale degli elementi ed evidenziare le caratteristiche specifiche che altrimenti verrebbero perse

migliorare

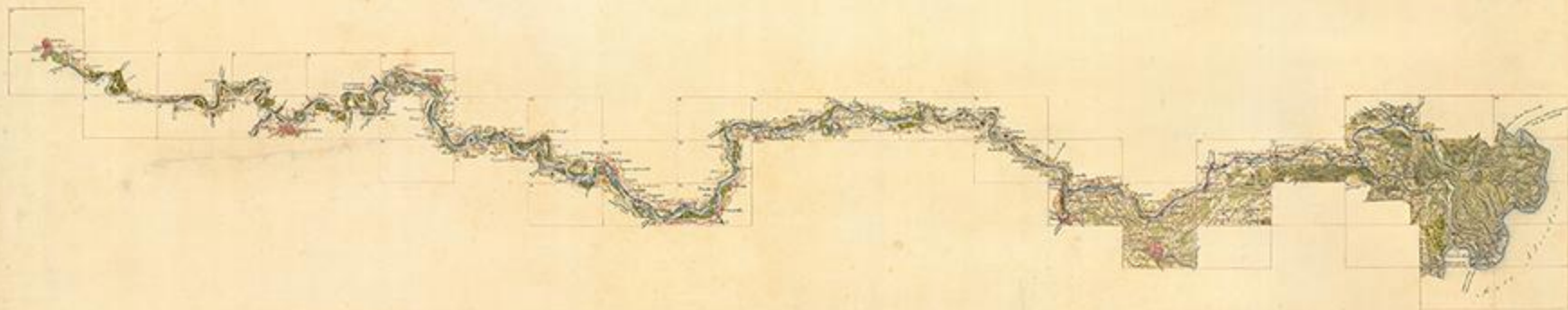


Collezione Brioschi

La collezione, unica in Italia, consiste in 89 sezioni trasversali, una corografia, una planimetria, un profilo della sponda sinistra di Po, un profilo fluviale degli affluenti Adda, Crostolo, Mincio, Oglio, Panaro, Parma, Secchia, Taro, Ticino ed è costituita da **47 mappe componibili**, in scala 1:15.000, più un quadro di unione, raffigurante il bacino idrografico del fiume Po dalla città di Pavia al mare Adriatico in scala 1:330.000. I rilievi propedeutici alla restituzione cartografica sono stati eseguiti nel 1821 e aggiornati nel 1853.

a

Coreografia del Fiume Po dalla confluenza del Ticino al Mare Adriatico col riferimento ai fogli parziali della Carta Generale



Alta pianura
del Po

Alta pianura
del Po

Alta pianura
del Po

Alta pianura
del Po

Alta pianura
del Po

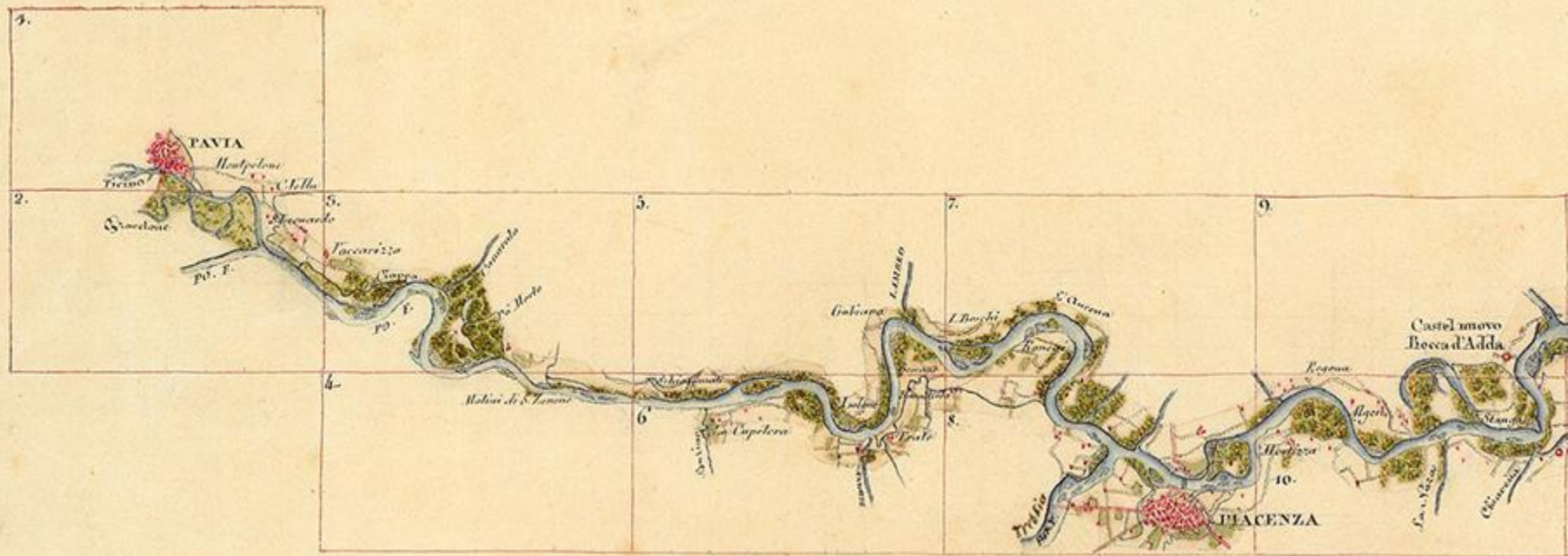
Alta pianura
del Po

Alta pianura
del Po

Alta pianura
del Po

Alta pianura
del Po

a



X



Handwritten notes in red ink, likely describing the map's scale or purpose.

Handwritten notes in black ink, possibly a title or date.

Handwritten notes in black ink, possibly a signature or title.

Si suggerisce l'uso di Firefox per garantire un uso migliore della funzione d'ingrandimento della lente.

Alcune immagini potrebbero risultare molto pesanti nel caricamento



Si suggerisce l'uso di Firefox per garantire un uso migliore.
Alcune immagini potrebbero risultare molto pesanti nel caricamento.



uso di Firefox per garantire un uso migliore della funzione d'ingrandimento della lente.

ni potrebbero risultare molto pesanti nel caricamento

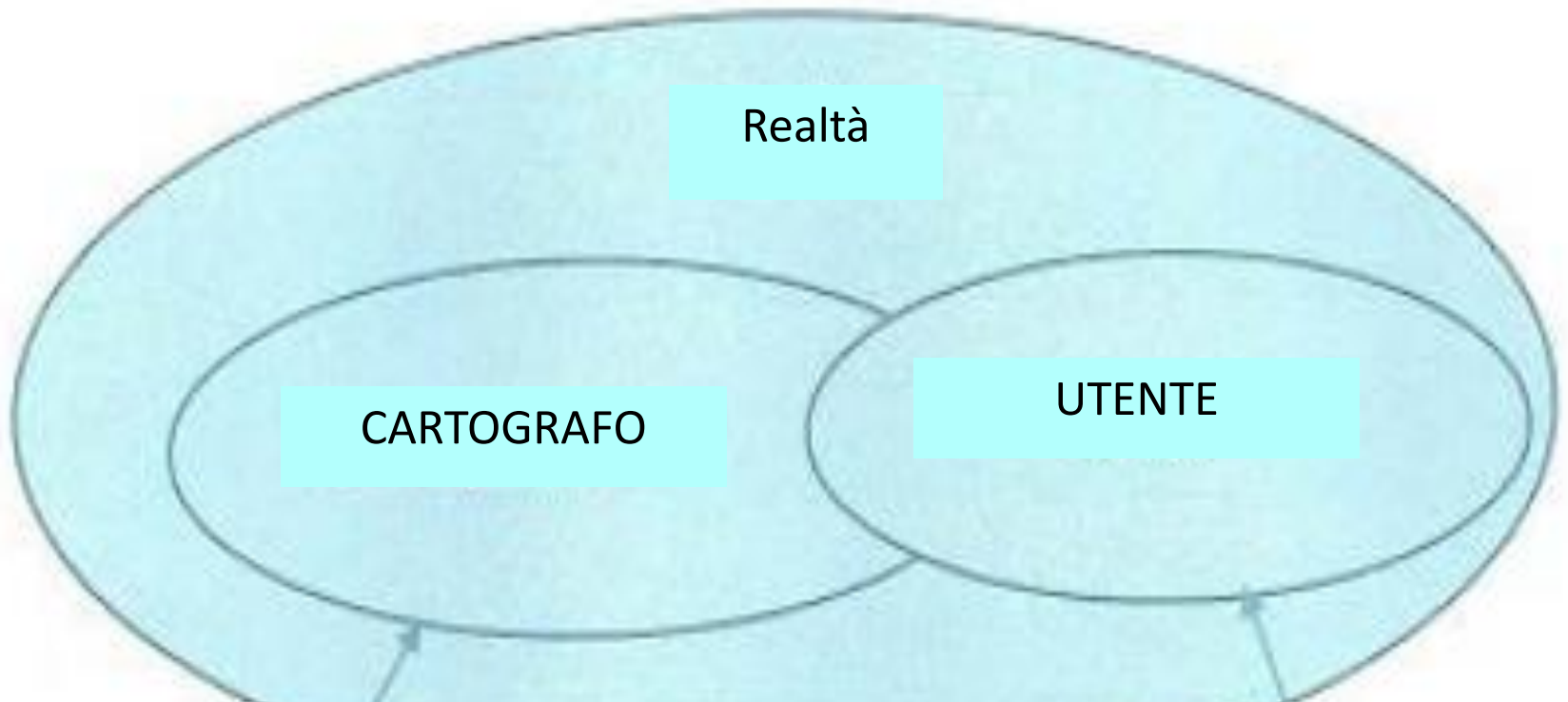


La comunicazione In molti processi di comunicazione, le carte geografiche, così come i testi, i diagrammi e le immagini, sono strumenti utili a fornire importanti informazioni a proposito degli aspetti geografici della realtà.

Tuttavia, ci sono molte
realtà

Una carta topografica rappresenta il paesaggio fisico, una carta geologica il paesaggio geologico e una carta demografica, invece, il paesaggio demografico. **Una carta geografica è un modello della realtà così come questa viene compresa dal cartografo, che usa il linguaggio cartografico per realizzare una carta che possa essere letta da un utente.**

E qui sorgono i
problemi: un lettore
qualunque potrebbe
non avere la stessa
visione della realtà.



Quando ciò che vuole comunicare il cartografo viene correttamente decodificato dall'utente si ottiene il successo comunicativo



